



La Rivoire  
Centre  
Agroécologique

## La Rivoire / Info Lettre n°22 - Automne 2023

### Edito



Ici, je vis dans une fourmilière.  
On récolte, on sème, on construit,  
on soigne, on accueille, on forme.

*\* Pause \**

On se réunit, c'est l'heure du brain storming. Accompagné.es par Laure on se questionne : "Qui sommes nous ? Où allons nous ?"  
L'occasion est là de se rappeler notre raison d'être, de vérifier qu'elle sonne toujours juste, de s'en imprégner pour pouvoir encore mieux la partager avec vous.

C'est aussi ça l'aventure collective.  
Et on vous remercie de nous suivre de près ou de loin.

Douce entrée dans l'automne et bonne lecture.

Ingrid, pour le Collectif

**Un chantier participatif très constructif !**



Quelques photos valent mieux que des mots pour vous montrer les beautés et les énergies déployées début août à la Rivoire. Au final ce sont constructions et rénovations qui ont vu le jour : jeux pour enfants, tables et bancs de jardin en bois, isolation, etc.

Merci à tous.tes nos bénévoles : Evelyne, Martin, Philippe, Benoît, Maxime, Pauline, Tony, Pierre, Marie, Emilien, Eugénie, Mattéo, Coline, Océane, Damien, Annick, Guy, Aude, Sylviane, Olivier, Julie, Régis, Eric

[Nous rejoindre dans l'aventure clic ici](#)

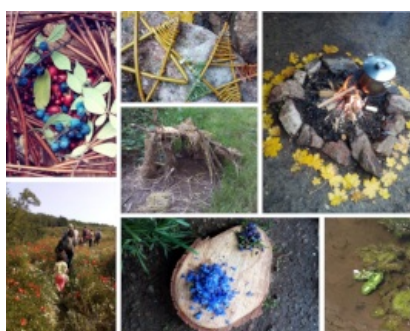


## Ça se transforme aussi à la Cité des arbres

L'habitat du gérant du camping est en pleine construction. En présence de professionnels, c'est aussi une énergie participative qui se manifeste ici.

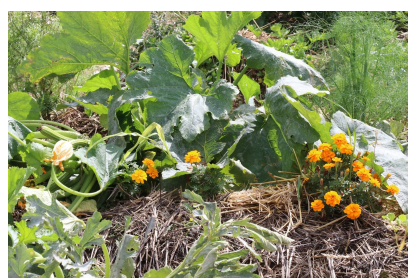
On vous raconte bientôt la suite !

## Les formations de la rentrée



### Les ateliers en forêt recommencent !

Quatre formules dont **deux**



### Stage permaculture

Du 27 au 29 octobre 2023

L'automne est le bon moment pour préparer son jardin de la

**nouveautés** vous attendent pour cette rentrée

- Mercredis en forêt (8 à 12 ans)
- Familles en forêt (2 à 7 ans, un samedi/mois)
- Stage adultes (à partir de 15 ans, un samedi/saison)
- Camps Ado (10-14 ans, 2 fois 2 jours en février et avril)

Renseignements et inscriptions auprès de Fabienne Guisle  
06 74 31 69 00  
[f.guisle@pierrefeuilleciseaux.org](mailto:f.guisle@pierrefeuilleciseaux.org)

Tous les détails par ici

saison prochaine.

De la théorie à la pratique, le Centre agroécologique de la Rivoire offre le cadre idéal pour s'initier à cette science (principes et méthodes) qui vise des productions en abondance tout en prenant soin de la Terre et des humains.

Renseignements et inscriptions  
160€, 07 83 79 84 44 -  
[contact@larivoire.org](mailto:contact@larivoire.org)

Le programme c'est par là



## Bienvenue à Bernard, en service civique

Nous sommes heureux d'accueillir Bernard, venu d'Allemagne pour un service civique d'un an. Il découvrira l'ensemble de nos activités et participera à la vie du Centre agroécologique durant cette période.

**De grands espaces**



## Soufflez le mot

Toute l'année louez façon gîte :

- Le Castel avec ces grands espaces et ces 5 belles chambres, jusqu'à 15 personnes, avec possibilité de louer la chambre ronde de la tour pour ajouter jusqu'à 3 personnes en plus.
- Ou chambres d'hôtes avec petits déjeuners en autonomie ( de bons produits en libre service pour les lève-très-tôt comme les lève-tard)

Pour ces offres, vous pouvez commander vos paniers repas, petits déjeuners.

- Le gîte Alexandrine jusqu'à 12 personnes, disposant de 3 chambres avec lits superposés, 2 salles de bain et toilettes sèches.

[Clic ici pour voir les hébergements](#)



## Cueillette de graines du Pilat par OSMIE

La fin de l'été à la pépinière voit se terminer les cueillettes de semences sauvages, quel plaisir de parcourir les espaces naturels du Pilat pour récolter les graines de sa riche diversité végétale. Les semences seront triées et semées dans les prochains mois.

C'est maintenant le moment pour concevoir et créer les massifs des plantations d'automne.

**RDV les 14 et 15 octobre à la fête des plantes de Vernioz(38) et les 21 et 22 octobre à la fête des arbres de Réaumont (38).**

[Pour réserver vos créatures, clic ici](#)

## Les marchés s'animent

Lors des livraisons des agrumes vous pourrez :

- acheter vos arbres fruitiers bio
- commander de la viande d'agneau (octobre)
- faire affuter vos couteaux, outils
- découvrir d'autres surprises

- et bien-sur faire le pleins de légumes, pains, oeufs, plantes vivaces et arbustes de nos productions Rivoiriennes.

P.S : le marché à la ferme et la pépinière sont ouverts tous les vendredis !

Réception des agrumes les 20 octobre, 10 novembre, 15 décembre 2023, 12 janvier, 9 février, 15 mars, 12 avril 2024

Où trouver le [bon pain de Cédric ? cliquer ici](#)



### Pépinière de la Belle Pomme

Régis de la ferme de la Belle Pomme (Satillieu-07), éleveur de brebis et pépiniériste sera présent pour vous proposer des arbres fruitiers vigoureux, rustiques et de variétés anciennes (pommiers et poiriers bio) les vendredis **3 et 10 novembre, 1er et 15 décembre, 12 janvier**

Commandes au 0672107109 ou par mail [labellepomme@yahoo.com](mailto:labellepomme@yahoo.com)

Pour les gourmands gourmets, **commandes possibles pour le mois d'octobre** de caissettes de viande d'agneaux bio de race Bizet, nourris à l'herbe exclusivement, d'une finesse inégalée !

Clic par ici  
La Belle  
Pomme (dont le  
catalogue)

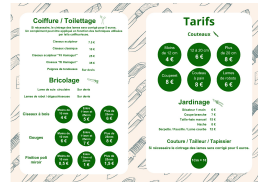


### Baumes de Terra Mama

Perrine se situe à deux pas de la Rivoire ! A St Marcel les Annonay. Du coffret cadeau à la trousse de secours familiale, retrouvez avec Terra Mama toute la puissance des plantes pour vous accompagner au quotidien.

-plantes locales et médicinales non traitées, produites, récoltées, séchées et transformées à la main

Clic par ici  
Terra Mama



### Triangle Affutage

Yohan affûte avec précision vos outils, augmente leur performance et leur durabilité pour un résultat impeccable. Basé à Annonay mais mobile, il sera présent au marché du vendredi lors des dates données ci dessus.

Contact au 0765208030 [triangle.affutage@gmail.com](mailto:triangle.affutage@gmail.com)



## L'agenda en bref

En 2023  
27 septembre : reprise des Ateliers en forêt  
8 octobre : Foire bio Pélussin  
14 et 15 octobre : fête des



plantes de Vernioz(38) - OSMIE  
pépinière  
20 octobre: agrumes  
21 et 22 octobre : fête des  
arbres de Réaumont (38) -  
OSMIE pépinière  
27 - 29 octobre : stage  
permaculture  
3 novembre : arbres fruitiers  
10 novembre : agrumes +  
arbres fruitiers  
15 décembre : agrumes +  
arbres fruitiers

En 2024  
12 janvier : agrumes + arbres  
fruitiers  
9 février : agrumes  
15 mars : agrumes  
12 avril 2024 : agrumes



[www.larivoire.org](http://www.larivoire.org)

Centre agroécologique  
293 chemin de la Rivoire  
42 220 SAINT JULIEN MOLIN  
MOLETTE  
07 83 79 84 44  
[contact@larivoire.org](mailto:contact@larivoire.org)



Cet email a été envoyé à {{ contact.EMAIL }}. Vous avez reçu cet email car  
vous vous êtes inscrit sur SCIC La Rivoire.

[Se désinscrire](#)



© 2018 SCIC La Rivoire