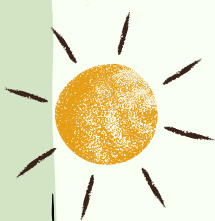


REJOIGNEZ LE CENTRE AGROÉCOLOGIQUE LA RIVOIRE

QUESACO ?



UNE SOCIÉTÉ COOPÉRATIVE D'INTÉRÊT COLLECTIF (SCIC)

Il s'agit d'une société commerciale (Inscrite au Registre du Commerce et des Sociétés et soumise aux impôts commerciaux), où 1 personne = 1 voix en assemblée générale. Des personnes physiques ou morales, de droit privé ou de droit public, s'y associent autour d'un projet commun. Le capital est variable, ce qui permet la libre entrée et sortie de sociétaires.

UN PROJET COMMUN

Le caractère innovant du Centre Agroécologique La Rivoire réside dans la pluriactivité du lieu, où l'agroécologie est au cœur du système. Son ambition est de favoriser le lien social et la transmission des connaissances en contribuant au dynamisme touristique, agricole, économique, social et culturel du territoire. Pour exister, il est animé par des femmes et des hommes associé.e.s autour de valeurs communes.



UNE ORGANISATION



Ici, les travailleurs et les bénéficiaires font vivre au quotidien le lieu de par leurs activités professionnelles et leurs usages. Ils forment le « Collectif de la Rivoire ».

Les bienfaiteurs, investisseurs et/ou partenaires constituent des soutiens moraux et financiers importants. Ils participent à mieux faire connaître les valeurs du Centre Agroécologique et apportent une aide en capital. Leur implication peut même aller jusqu'à intégrer le Conseil d'Administration. Tout ce petit monde se retrouve au minimum une fois par an lors de l'assemblée générale.

NOUS SOUTENIR

Les apports en capital sont défiscalisables à hauteur de 25% à condition d'être conservés au moins jusqu'au 31 décembre de la 5ème année suivant la souscription. La part minimum pour entrer dans le capital est de 2000€. À tout moment, le souscripteur peut demander à récupérer son argent. La SCIC lui remboursera dans un délai maximum de 5 ans.

Comme toute société commerciale, une Scic peut recevoir un don de quiconque. Mais celui-ci sera fiscalisé.

NOUS CONTACTER



Pour souscrire : julien@larivoire.org
Pour toutes autres demandes : contact@larivoire.org
www.larivoire.org